

リニレィ

天然石材に、  
テラゾー床材に、  
あらゆる石床に 対応!!



低温多湿造膜強化樹脂配合、  
さまざまな現場で安定した  
性能を発揮。

広範囲な現場で使用されている石質系  
床材。その種類も多種多様。あらゆる  
石質系床材に対応し、安定した光沢・  
耐久性能を発揮する、「石床プロコート」  
新登場。

い し ゆ か

石床

STONE FLOOR PRO COAT

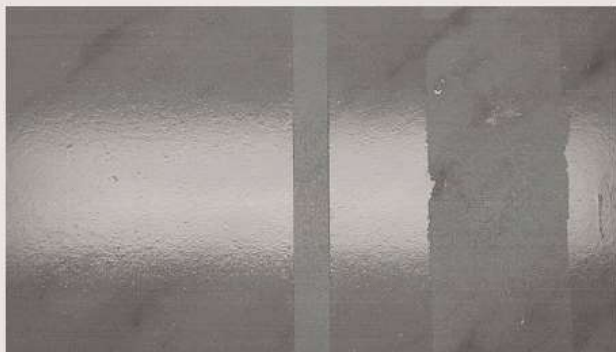
プロコート

石質系床材用樹脂ワックス

あらゆる石質床材のさまざまな環境に適した保護・防汚用ワックス

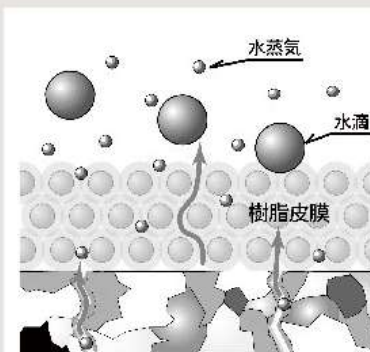
# 石床プロコート STONE FLOOR PRO COAT

## 優れた耐水密着性が石質床材を完全にシールド



石床プロコート

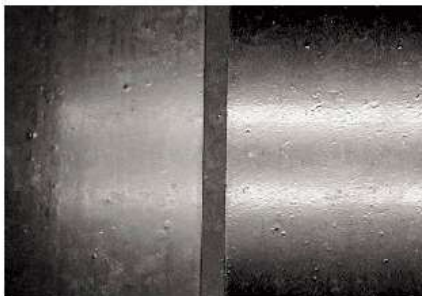
他社品 B



石床プロコートは石質床材の呼吸をさまたげず、水滴の透過だけを防止します。

樹脂ワックスは石の呼吸を防止してしまうと言われる。しかし、石床プロコートは、モルタルからの湿気などの蒸発を妨げない構造設計され水蒸気の透過性を失うことなく、耐水密着性を確保しています。

## 優れた低温造膜性が冬期の作業でも安定した性能を発揮



他社品 B

石床プロコート

弊社試験法(5℃、80RH%の条件下)による低温造膜性試験結果。

石床プロコートは、低温多湿の条件下においても安定した塗膜を形成する事がわかります。

## 汚れやすい石材表面でも優れた防汚性を発揮



石床プロコート

無塗布

弊社試験法(歩行性防汚試験、1ヶ月)による防汚性試験結果。

石床プロコートは、汚れやすい石材表面でも完全に汚れをシールドしている事がわかります。

## 石質床材に求められる全ての性能をバランスよく、高レベルで満たします。

### 市販樹脂ワックスとの特性比較

(評価) ○非常に優れる ○優れる △普通 ▲やや劣る ×劣る の6段階評価

(標準使用量)

	不揮発分	塗布光沢	乾燥性	耐水密着性	低温造膜性	耐汚れ性	ハクリ性
石床プロコート	19.6%	◎~○	○	◎	◎	◎	◎
パーママーブル	19.9%	○~△	○~△	○	△	○~△	○~△
他社市販品 A	24.9%	◎~○	▲	▲~×	▲	▲	▲~×
他社市販品 B	19.0%	○	△	△~▲	△~▲	◎	▲~×

●100ml/L NET.18L  
※1缶1800ml(1回塗り)

※新築施工されたばかりの、天然石床の継ぎ目仕上げタイプや、特殊・ウチ巻タイプ仕上げの石質系タイルに使用する場合、不具合を起こす可能性がありますので、詳しくは弊社担当営業にご相談ください。

●使用時には安全な作業のため、各製品の使用上の注意を読んでから正しくご使用ください。 ●ここに記載された内容以外の詳細につきましては、弊社担当営業までお問い合わせください。

**株式会社 リンレイ** 業務製品事業部

本社 〒104-0061 東京都中央区銀座 4-10-13  
TEL.03(3541)4851(代)  
東京 03(3543)2281・大阪 06(6394)4571  
名古屋 052(581)8241・札幌 011(521)5271  
仙台 022(223)6868・広島 082(232)2333  
高松 087(834)2738・福岡 092(883)7000

FM589905/ISO9001  
EMS589904/ISO14001  
秦野事業所認証登録