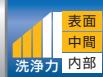


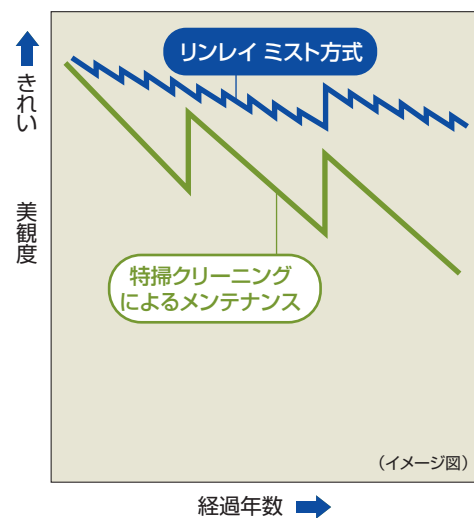
## ミスト方式



### ミスト噴霧 ▶ ブラッシング ▶ 汚水回収

手早く、簡単に作業できるクリーニング方式で、必要最低限の水分量で洗浄が可能です。汚れた部分に水または温水、専用のエコミストウォーターを噴霧し、シリンダーブラシで洗浄→汚水回収を行う洗浄方式です。乾燥が早いので、作業完了後は短時間で歩行が可能になります。

カーペットの美しさを保ち続けるミスト方式  
特掃クリーニングによる補修メンテナンスと  
ミスト方式の美観度の違い



日常清掃で計画的にクリーニングを行うことにより、カーペットの美しさを長期間保ち続けます。そのため大がかりなクリーニングが削減できます。

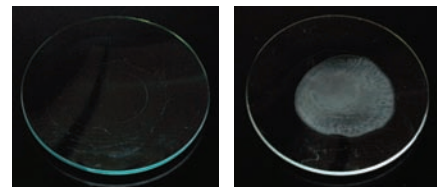
## 少ない水で、美しく。

### エコミストウォーター

無リン 環境ホルモン PRTR シックハウス 労安法

- ウール、アクリル、ナイロンなどあらゆる素材のカーペットに使用できます。
- 残留成分が極めて少なく(一般洗剤の約1/5)、残留による再汚染の心配がありません。
- 天然消臭成分を配合、界面活性剤を使用していないので安全性の高い洗剤です。

洗剤残留分乾燥テスト



エコミストウォーター

他社品



NET.4L

標準使用量  
50mL/m<sup>2</sup> (10倍希釈)  
800m<sup>2</sup>/1本

## カーペット環境にやさしく、高美観を維持。

### ロトウォッシュR4B

- カーペットから凹凸ハードフロア迄、様々な環境に対応でき、スプレーミストで最大限の洗浄効果を発揮します。
- タテ回転ブラシで、パイルの素材やテクスチャーを選ばずに使用できます。
- 1台で[噴霧→ブラッシング→汚水回収]の工程をすべて行えます。
- 操作は簡単。疲れない作業を実現します。

#### 【本体仕様】

- 電源:100V 600W 6A 50/60Hz
- 洗浄幅:400mm
- タンク容量:7L
- ブラシ回転数:650rpm
- コードの長さ:15m
- L330mm×W495mm×H1,090mm
- 重量:27kg



## ボンネット方式



洗剤液  
スプレー

ポリッシング

手早く、簡単に作業できるクリーニング方式で、ほとんど水を使用しません。汚れた部分に再汚染のない洗剤をスプレーして、特殊加工したボンネットパッドを付けたポリッシャーでポリッシングし、汚れをボンネットパッドに吸着させます。乾燥が早いので、作業完了後は短時間で歩行が可能になります。

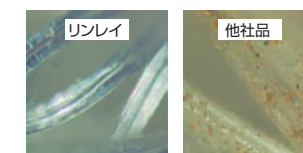
## 手早く、簡単。

### ボンネットカプセルクリーナー

無リン 環境ホルモン PRTR シックハウス 労安法

- ウール、アクリル、ナイロンなどあらゆる素材のカーペットに使用できます。
- 部分的な汚れを短時間でクリーニングします。
- 乾燥後にカプセル化する特殊な界面活性剤を使用し、汚れを結晶体に包み込むため、バキュームでの回収が容易になります。
- 残留洗剤による再汚染の心配がありません。

洗剤残留分の違い



マイクログラフにより980倍拡大

標準使用量  
50mL/m<sup>2</sup> (20倍希釈) 1,600m<sup>2</sup>/1本



NET.4L

## 2ステップ方式・ニュー2ステップ方式



## 激しい汚れを強力洗浄。

洗浄

リンス ▶ 汚水回収

### ■2ステップ方式

洗浄力の高い洗剤を使用してシャンピングポリッシャーで洗浄した後、リンス剤を用いて水またはリンス剤ですすぐ方式です。

### ■ニュー2ステップ方式

洗浄力の高い洗剤を使用してロトウォッシュR4Bで洗浄した後、リンス剤を用いて水またはリンス剤ですすぐ方式です。ロールブラシ洗浄のため、カーペットの種類を選ばず。また、洗浄ムラが起こりにくく、作業による作業品質のバラツキもありません。



ロトウォッシュR4B

### ブレスプレークリーナー

無リン 環境ホルモン PRTR シックハウス 労安法

- 化学繊維素材カーペット専用の強力洗浄前処理剤です。ウール等天然素材には使用できません。
- 油脂汚れにも強く、部分的な汚れを短時間でクリーニングします。
- 発泡性クリーナーとしても使用可能なので、経済的です。
- 残留洗剤による再汚染の心配がありません。

標準使用量  
50mL/m<sup>2</sup> (5倍希釈) 400m<sup>2</sup>/1本



NET.4L

### アルカリ発泡性クリーナー

無リン 環境ホルモン PRTR シックハウス 労安法

- 化学繊維素材カーペット専用の強力洗剤です。ウール等天然素材には使用できません。
- 油脂汚れにも強く、部分的な汚れを短時間でクリーニングします。
- 起泡力に優れているので、洗剤分がパイル内部へ浸透するのを抑制する効果があります。
- 洗浄前処理剤としても使用可能なので経済的です。
- 残留洗剤による再汚染の心配がありません。



NET.18L

標準使用量  
200~300mL/m<sup>2</sup> (30倍希釈) 1,800~2,700m<sup>2</sup>/1箱

### 発泡性クリーナー (中性タイプ)

無リン 環境ホルモン PRTR シックハウス 労安法

- 中性なので、天然繊維素材にも安心して使用できます。
- 中性でありながら、強力な洗浄力で油脂汚れにも効果的です。
- 起泡力に優れているので、洗剤分がパイル内部へ浸透するのを抑制する効果があります。
- 洗浄前処理剤としても使用可能なので、経済的です。
- 残留洗剤による再汚染の心配がありません。



NET.18L

標準使用量  
200~300mL/m<sup>2</sup> (30倍希釈) 1,800~2,700m<sup>2</sup>/1箱

### リンス&消泡剤

無リン 環境ホルモン PRTR シックハウス 労安法

- 消泡効果により、汚水回収タンク内の泡立ちを抑えます。また、特殊樹脂の効果で再汚染を防止し、カーペットの風合いを損ねません。

標準使用量  
500mL/m<sup>2</sup> (50倍希釈) 400m<sup>2</sup>/1本



NET.4L

## エクストラクション方式



洗剤噴射 ▶ 汚水回収

### シンプルなウェット洗浄。

手早く、簡単に作業できるクリーニング方式で、洗剤噴射口とバキューム口をもったツールを用い、洗剤をジェット噴射して汚れをカーペットパイルから分離し、直ちにバキューミングする方法です。作業後にドライボンネットを行うと、乾燥を早め、仕上がりを良くする効果があるだけでなく、ウィックバックの抑制効果も期待できます。

### 無発泡性クリーナー

無リン 環境  
無リン 環境  
PRTR シック  
ハウス 労安法

- エクストラクション方式・ニューエクストラクション方式に適した、洗剤の起泡力を大幅に抑えた洗剤で、回収タンクへの消泡剤添加の必要がありません。
- 従来品よりも再汚染防止効果を高めた新処方です。
- マイルドな中性タイプで、繊維素材を選ばずに使用できます。

標準使用量  
600mL/m<sup>2</sup> (50倍希釈)  
1,500m<sup>2</sup>/1箱



NET.18L

## ニューエクストラクション方式



洗剤噴射 ▶ ブラッシング ▶ 汚水回収

### 効率的に強力洗浄。

エクストラクション方式の短所である洗浄力の弱さを強力なブラッシングでカバーした洗浄方式です。洗剤のジェット噴射→ブラッシング→汚水回収を1工程1台で行います。ロールブラシで掻き上げる方式なので、パイルの傷みが少なくマイルドな仕上がりが感を得られます。また作業効率にも優れます。

## オプション製品

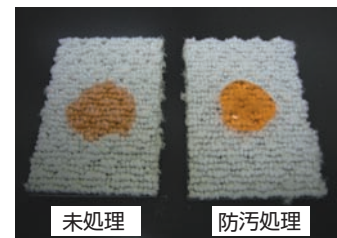
美しさをキープ、汚れをカット!

### カーペット防汚剤

無リン 環境  
無リン 環境  
PRTR シック  
ハウス 労安法

### 優れた防汚性能に高い揮発性をプラス。

汚れやすい出入り口付近や、美観を維持したいカーペットにスプレーします。優れた撥水撥油性が、カーペットを汚れから強力にガード。汚れが進んでしまっても、ソフトな洗浄で美観を取り戻すことができます。



未処理 防汚処理



NET.4L

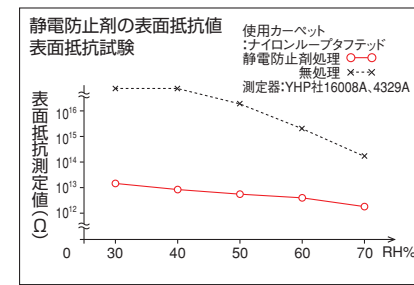
|                   | 標準希釈倍率         | ウールカーペットの場合                | ウールカーペット以外の場合              |
|-------------------|----------------|----------------------------|----------------------------|
| 乾燥時               | 5倍希釈(原液1:水4)   | 1m <sup>2</sup> 当たり150mL   | 1m <sup>2</sup> 当たり100mL   |
| 未乾燥時(洗浄後)         | 2.5倍希釈(原液2:水3) | 1m <sup>2</sup> 当たり75mL    | 1m <sup>2</sup> 当たり50mL    |
| 1本(4L)での作業面積(乾燥時) | —              | 約130m <sup>2</sup> に散布できます | 約200m <sup>2</sup> に散布できます |

### 静電防止剤

無リン 環境  
無リン 環境  
PRTR シック  
ハウス 労安法

### 静電気によるトラブルをシャットアウト。

カーペットによりしばしば生じる、静電気によるトラブルを防ぎます。ビル内の空気相対湿度が30%近く低下しても、静電防止効果を保ちます。カーペットにダメージを与えることなく、また、残留洗剤による効果ダウンもなく、静電防止効果を発揮します。



標準使用量 50mL/m<sup>2</sup> (10倍希釈) 800m<sup>2</sup>/1本 NET.4L



## シミトリシリーズ

カーペットに付いたシミの種類に合わせて使用できるシミトリ剤一式。あらゆる種類のシミを簡単に手早く、しかも安全に取り除きます。



### シミトリクリーナー (マルチタイプ)

無リン 環境  
無リン 環境  
PRTR シック  
ハウス 労安法 NET.380mL

- ・あらゆるシミもこれ一本で対応できます。
- ・ノンリンタイプ (コーヒー、お茶、紅茶、赤ワイン、ケチャップ、カレー、マジック、インク、植物油、鉱物油など)



### ガムリムーバー

無リン 環境  
無リン 環境  
PRTR シック  
ハウス 労安法 NET.330mL

- ・カーペットに付着したガムを凍結させて除去します。
- ・コールドタイプ
- ・作業箇所のベタツキが全くありません。



### 油性シミトリ

無リン 環境  
無リン 環境  
PRTR シック  
ハウス 労安法 NET.330mL

- ・古くなった頑固な油シミも分解除去します。こびりついたガム除去にも最適です。
- ・溶解タイプ (マジック、インク、植物油、鉱物油など)



### 鉄サビシミトリ

無リン 環境  
無リン 環境  
PRTR シック  
ハウス 労安法 NET.380mL

- ・什器やロッカーの下などの、もらいサビをすっきり除去します。ビニル床材にも使用できます。

シミトリ4品とブラシ、ウエスをセットにしたシミトリキットもご用意しております。

## ワイドスイーパー WS-400

どなたにでも簡単に扱え、しかも高性能・高効率。

- 簡単操作パネル
- セルフレベリング機構
- メンテナンスフリーバッテリー
- 超静音仕様

【本体仕様】  
 ■ 走行方式:手押し式  
 ■ 最大清掃面積:1,875m<sup>2</sup>/h  
 ■ メインブラシ幅:400mm  
 ■ 最大清掃幅:625mm  
 ■ ブラシ高:自動調整  
 ■ ホッパー容量:35.0L  
 ■ 稼働時間:3時間(最大)  
 ■ 騒音値:50db(A)  
 \*本体から7m高さ1mで測定  
 ■ 電源:12Vシールドバッテリー×1  
 ■ 充電器:内蔵 ■ 全長:1,033mm  
 ■ 全幅:615mm ■ 全高:994mm  
 ■ 重量:52.5kg(バッテリー含)  
 ■ オプション:HEPAフィルターキット



## スーパーダートバック

強力大型ブラシとバキュームが、パイルの内部に入った土砂をしっかりと回収。

- 超強力大型ブラシ
- 優れた回収力

【本体仕様】  
 ■ 電源:単相100V  
 ■ 清掃幅:370mm  
 ■ ブラシ素材:天然繊維  
 ■ ダストバッグ容量:20L  
 ■ 電源コード長:15m  
 ■ 全長:484~1,260mm  
 ■ 全幅:490mm  
 ■ 全高:715~1,114mm  
 ■ 重量:36.0kg  
 ■ オプション:ダートメーター



## スイングバックシリーズ

カーペット清掃に最適な2モーターアップライトバキューム。清掃幅の違う3タイプをラインナップしております。

### スイングバック12プラス

【本体仕様】  
 ■ 清掃幅:310mm  
 ■ ダストバッグ容量:3.5L(3層式)  
 ■ 電源コード長:12m  
 ■ 全長:240mm  
 ■ 全幅:310mm  
 ■ 全高:1,230mm  
 ■ 重量:7.7kg



### スイングバック14

【本体仕様】  
 ■ 清掃幅:325mm  
 ■ ダストバッグ容量:5L  
 ■ 電源コード長:12m  
 ■ 全長:260mm  
 ■ 全幅:360mm  
 ■ 全高:1,230mm  
 ■ 重量:8kg



### スイングバック18

【本体仕様】  
 ■ 清掃幅:425mm  
 ■ ダストバッグ容量:5L  
 ■ 電源コード長:12m  
 ■ 全長:260mm  
 ■ 全幅:460mm  
 ■ 全高:1,250mm  
 ■ 重量:9kg

